

Elektrody pro stejnosměrný proud E-B



název	Ø elektrody	délka	proud (A)
E-B 121	2,0	300	60 - 80
E-B 121	2,5	350	80 - 100
E-B 121	3,2	350	110 - 140
E-B 121	3,2	450	110 - 140
E-B 121	4,0	450	140 - 170
E-B 121	5,0	450	190 - 230
E-B 123	2,0	300	60 - 80
E-B 123	2,5	350	80 - 100
E-B 123	3,2	450	110 - 140
E-B 123	4,0	450	140 - 170
E-B 123	5,0	450	190 - 230

obal bazický

svařovací = (+)

proud

poloha vodorovná shora
vodorovná na svislé stěně
nad hlavou
vodorovná nad hlavou
svislá dolů
vodorovně svislá



Elektrody pro střídavý proud E-R



název	Ø elektrody	délka	proud (A)
E-R 117	2,0	300	40 - 70
E-R 117	2,5	350	60 - 110
E-R 117	3,2	350	80 - 120
E-R 117	4,0	350	140 - 170

obal rutilový

svařovací ~ / = (-)

proud

poloha vodorovná shora
vodorovná na svislé stěně
nad hlavou
vodorovná nad hlavou
svislá dolů
vodorovně svislá



Elektrody pro speciální materiál OK



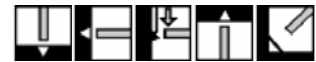
název	Ø elektrody	délka	proud (A)	materiál
OK 61.30	1,6	300	35 - 50	nerez
OK 61.30	2,0	300	45 - 50	nerez
OK 61.30	2,5	300	60 - 90	nerez
OK 61.30	3,2	350	80 - 120	nerez
OK 61.30	4,0	350	120 - 170	nerez
OK 61.30	5,0	350	150 - 240	nerez
OK 61.81	2,0	300	35 - 60	tvrdokov
OK 61.81	2,5	300	50 - 85	tvrdokov
OK 61.81	3,2	350	80 - 125	tvrdokov
OK 61.81	4,0	350	110 - 175	tvrdokov
OK 61.81	5,0	350	150 - 240	tvrdokov

obal rutil-kyselé

svařovací ~ / = (-)

proud

poloha vodorvná shora
vodorvná na svislé stěně
nad hlavou
vodorvná nad hlavou
svíslá dolů
vodorvně svíslá



Svářecí drát - (rovný) G, OK, MS

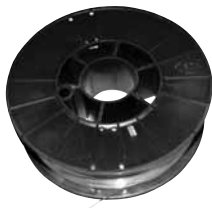


ocel Pro svařování energetických zařízení (do teploty 425 °C)

mosaz Pro svařování

nerez Pro svařování NEREZI v ochranné atmosféře

název	Ø drátu	délka (mm)	materiál
G 104	1,6	1000	ocel
G 104	2,0	1000	ocel
G 104	2,5	1000	ocel
G 104	3,2	1000	ocel
G 104	4,0	1000	ocel
G 104	5,0	1000	ocel
MOSAZ	2,0	1000	mosaz
MOSAZ	2,5	1000	mosaz
MOSAZ	3,2	1000	mosaz
MOSAZ	4,5	1000	mosaz
MOSAZ	6,0	1000	mosaz
OK TIGROD	1,6	1000	NEREZ
OK TIGROD	2,0	1000	NEREZ
OK TIGROD	2,4	1000	NEREZ
OK TIGROD	3,0	1000	NEREZ
OK TIGROD	3,2	1000	NEREZ

Svářecí dráty CO₂ - (M.J. cívka) G

název	Ø drátu	hmotnost kluba (kg)
SVD 0,6	0,6	5
SVD 0,8	0,8	5
SVD 0,8	0,8	15
SVD 1,0	1,0	15
SVD 1,2	1,2	15