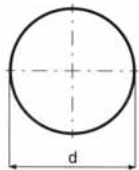


DIN 670 – Hlazenka kruhová

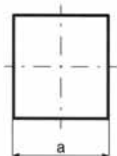


DIN	670
materiál	ocel
úchylka	h8
povrch	ZB - zinek bílý BPU - bez povrchové úpravy

průměr	ZB	BPU
5	•	•
6	•	•
8	•	•
10	•	•
12	•	•
14	•	•

Zajistíme normy a rozměry, které nejsou uvedeny.

DIN 178 – Hlazenka čtvercová



DIN	178
materiál	ocel
úchylka	h11
povrch	ZB - zinek bílý BPU - bez povrchové úpravy

a x a	ZB	BPU
6 x 6	•	•
8 x 8	•	•
10 x 10	•	•
12 x 12	•	•

Zajistíme normy a rozměry, které nejsou uvedeny.