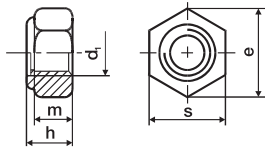


**DIN 985 – Matice samojistné s polyamidovou vložkou**



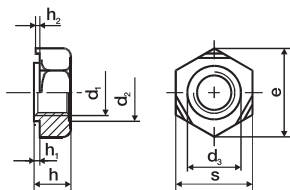
<b>DIN</b>	985
<b>ISO</b>	7040
<b>ČSN</b>	02 1492
<b>materiál</b>	ocel tř. 8
<b>povrch</b>	ZB - zinek bílý

d.	M3	M4	M5	M6	M8	M10	M12	M14	M16
e min.	6,01	7,66	8,79	11,5	14,38	17,77	21,1	24,49	26,75
h max.	4	5	5	6	8	8	12	14	16
m max.	2,4	2,9	3,2	4	5,5	6,5	8	9,5	10,5
s	5,5	7	8	10	13	14	19	22	24

d.	M20	M22	M24	M27	M30	M33	M36	M39	M42
e min.	32,95	35,03	39,55	45,2	50,85	55,37	60,79	66,44	72,09
h max.	20	22	24	27	30	33	36	39	42
m max.	14	14	15	16	19	21	25	26	29
s	30	32	36	41	46	50	55	60	65

Rozměr	Povrch	Rozměr	Povrch	Rozměr	Povrch	Rozměr	Povrch	Rozměr	Povrch
	8 ZB		8 ZB		8 ZB		8 ZB		8 ZB
M3	•	M8	•	M16	•	M24	•	M36	•
M4	•	M10	•	M18	•	M27	•	M39	•
M5	•	M12	•	M20	•	M30	•	M42	•
M6	•	M14	•	M22	•	M33	•		

**DIN 929 – Matice šestihranné pro přivařování**



<b>DIN</b>	929
<b>ČSN</b>	02 1455
<b>materiál</b>	ocel
<b>povrch</b>	BPU - bez povrchové úpravy ZB - zinek bílý

d.	M3	M4	M5	M6	M8	M10	M12	M14	M16
d. (H.)	4,5	6	7	8	10,5	12,5	14,8	16,8	18,8
d. (d.)	4,5	6	7	8	10,5	12,5	14,8	16,8	18,8
H.	4,5	6	7	8	10,5	12,5	14,8	16,8	18,8
h.	0,55	0,65	0,7	0,75	0,9	1,15	1,4	1,8	1,8
h.	0	-0,1	0	-0,15	0	0	-0,2		
h.	0,25	0,35	0,4	0,4	0,5	0,65	0,8	1	1
h (h.)	3	3,5	4	5	6,5	8	10	11	13
s (h.)	7,5	9	10	11	14	17	19	22	24
tloušťka plechu:									
min.	0,63	0,75	0,88	0,88	1	1,25	1,5	2	2
max.	2,6	3	3,5	4	4,5	5	5	6	6
zkuš. síla (N)									
N	3800	6800	11000	15500	28300	44800	65300	89700	123000

Rozměr	Povrch
	BPU
M3	•
M4	•
M5	•
M6	•
M8	•
M10	•
M12	•
M14	•
M16	•

Zajistíme normy a rozměry, které nejsou uvedeny.