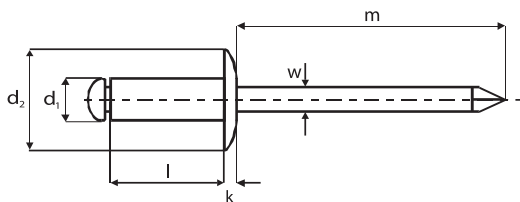
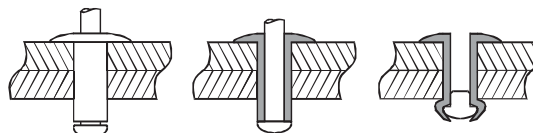


DIN 7337 – Nýty trhací s plochou hlavou



DIN	7337
ISO	15977
ČSN	02 2391
materiál trn	ocel
materiál hlava	AL - hliník ST - ocel CU - měď

d ₁	2,4	3,0	3,2	4,0	4,8	6,0
d ₂	5	6,3	6,5	7,8	9,5	12,0
K	0,55	0,8	0,8	1,0	1,4	1,5
Ø vrtní	2,5 (+0,1)	3,1 (+0,1)	3,3 (+0,1)	4,1 (+0,1)	4,9 (+0,1)	6,0 (+0,1)



Rozměr	d x l	S- tloušťka	materiál		
			Al/ocel	St/ocel	Cu/ocel
2,4	2,4 x 4		•		
	2,4 x 6		•		
	2,4 x 8		•		
	2,4 x 10		•		
	2,4 x 12		•		
3,0	3,0 x 6	1,5 - 3,5	•	•	•
	3,0 x 8	3,5 - 5,5	•	•	•
	3,0 x 10	5,0 - 7,0	•	•	•
	3,0 x 12	7,0 - 9,0	•	•	•
	3,0 x 14	9,0 - 11,0	•		
	3,0 x 16	9,0 - 13,0	•		
	3,0 x 18	13,0 - 15,0	•		
3,2	3,2 x 6	1,5 - 3,5	•	•	
	3,2 x 8	3,5 - 5,5	•	•	
	3,2 x 10	5,0 - 7,0	•	•	
	3,2 x 12	7,0 - 9,0	•	•	
	3,2 x 14	9,0 - 11,0	•		
	3,2 x 16	9,0 - 13,0	•		
	3,2 x 18	13,0 - 15,0	•		
4,0	4,0 x 6	1,5 - 3,0	•	•	•
	4,0 x 8	3,0 - 5,0	•	•	•
	4,0 x 10	5,0 - 6,5	•	•	•
	4,0 x 12	6,5 - 8,5	•	•	•
	4,0 x 14	8,5 - 10,5	•	•	•
	4,0 x 16	8,5 - 12,5	•	•	•
	4,0 x 18	12,5 - 14,5	•	•	•
	4,0 x 20	12,5 - 16,5	•	•	
	4,0 x 25	16,5 - 21,5	•		

Rozměr	d x l	S- tloušťka	materiál		
			Al/ocel	St/ocel	Cu/ocel
4,8	4,8 x 6		•	•	
	4,8 x 8	3,0 - 4,5	•	•	•
	4,8 x 10	4,0 - 6,0	•	•	•
	4,8 x 12	6,0 - 8,0	•	•	•
	4,8 x 14	8,0 - 10,0	•	•	•
	4,8 x 16	8,0 - 12,0	•	•	•
	4,8 x 18	12,0 - 14,0	•	•	•
	4,8 x 20	12,0 - 16,0	•	•	
	4,8 x 25	15,0 - 20,0	•	•	
	4,8 x 30	20,0 - 25,0	•		
6,0	6,0 x 8			•	
	6,0 x 10	4,0 - 6,0	•	•	
	6,0 x 12	5,0 - 8,0	•	•	
	6,0 x 14	7,0 - 9,0	•	•	
	6,0 x 16	7,0 - 11,0	•	•	
	6,0 x 18			•	
	6,0 x 20	11,0 - 15,0	•	•	
	6,0 x 25	15,0 - 20,0	•	•	

Zajistíme normy a rozměry, které nejsou uvedeny.

11

NÝTY