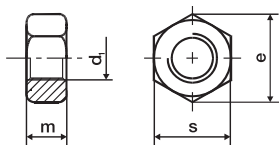


DIN 934 – Matice šestihranné



DIN	934
ISO	4032
ČSN	02 1401
materiál	ocel tř. 8
povrch	BPU - bez povrchové úpravy ZB - zinek bílý

d	M3	M4	M5	M6	M8	M10	M12	M14	M16	M18	M20	M22
e min.	6,01	7,66	8,79	11,5	14,38	17,77	20,03	23,35	26,75	29,56	32,95	35,03
s	5,5	7	8	10	13	17 (16)	19 (18)	22 (21)	24	27	30	32 (34)
m max.	2,4	3,2	4	5	6,5	8	10	22/21*	13	15	16	18

d1	M24	M27	M30	M33	M36	M39
e min.	39,55	45,2	50,85	55,37	60,79	66,44
s	36	41	46	50	55	60
m max.	19	22	24	26	29	31

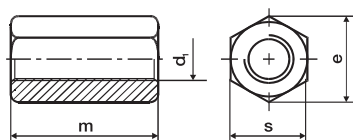
Rozměr	Povrch	
	BPU	ZB
M3	•	•
M4	•	•
M5	•	•
M6	•	•
M8	•	•
M10	•	•

Rozměr	Povrch	
	BPU	ZB
M12	•	•
M14	•	•
M16	•	•
M18	•	•
M20	•	•
M22	•	•

Rozměr	Povrch	
	BPU	ZB
M24	•	•
M27	•	•
M30	•	•
M33	•	•
M36	•	•
M39	•	•

Rozměr	Povrch	
	BPU	ZB
M42	•	•
M45	•	•
M48	•	•
M52	•	•
M56	•	•
M64	•	•

DIN 6334 – Matice šestihranné prodlužovací 3D



DIN	6334
materiál	ocel
povrch	ZB - zinek bílý

d	M5	M6	M8	M10	M12	M16	M20	M24	M30
e min.	8,79	11,05	15	19,6	21,9	27,7	34,6	39,55	50,85
s	8	10	13	17 (13)	19	24	30	36	46
m max.	15	18	24	30	36	48	60	72	84

Rozměr	6 HR-3d
M5	•
M6	•
M8	•

Rozměr	6 HR-3d
M10	•
M12	•
M16	•

Rozměr	6 HR-3d
M20	•
M24	•
M30	•

Zajistíme normy a rozměry, které nejsou uvedeny.