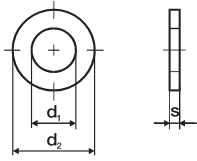


## DIN 125 A – Podložky ploché kruhové



<b>DIN</b>	125 A
<b>ISO</b>	7089
<b>ČSN</b>	02 1702
<b>materiál</b>	ocel
<b>povrch</b>	BPU - bez povrchové úpravy ZB - zinek bílý

	M3	M4	M5	M6	M8	M10	M12	M14	M16	M18	M20	M22	M24
d <sub>1</sub>	3,2	4,3	5,3	6,4	8,4	10,5	13	15	17	19	21	23	25
d <sub>2</sub>	7	9	10	12	16	20	24	28	30	34	37	39	44
s	0,5	0,8	1	1,6	1,6	2	2,5	2,5	3	3	3	3	4

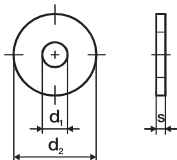
	M27	M30	M33	M36	M39	M42	M45	M48	M52	M56	M60
d <sub>1</sub>	28	31	34	37	40	43	46	50	54	58	62
d <sub>2</sub>	50	56	60	66	72	78	85	92	98	105	110
s	4	4	5	5	6	7	7	8	8	9	9

Rozměr	d <sub>1</sub>	Povrch	
		BPU	ZN
M3	3,2	•	•
M4	4,3	•	•
M5	5,3	•	•
M6	6,4	•	•
M8	8,4	•	•
M10	10,5	•	•
M12	13,0	•	•
M14	15,0	•	•

Rozměr	d <sub>1</sub>	Povrch	
		BPU	ZN
M16	17,0	•	•
M18	19,0	•	•
M20	21,0	•	•
M22	23,0	•	•
M24	25,0	•	•
M27	28,0	•	•
M30	31,0	•	•
M33	34,0	•	•

Rozměr	d <sub>1</sub>	Povrch	
		BPU	ZN
M36	37,0	•	•
M39	40,0	•	•
M42	43,0	•	•
M45	46,0	•	•
M48	50,0		•
M52	54,0		•
M56	58,0		•
M60	62,0		•

## DIN 440 – Podložky pro dřevěné konstrukce



<b>DIN</b>	440
<b>ISO</b>	7094
<b>ČSN</b>	02 1727
<b>materiál</b>	ocel
<b>povrch</b>	BPU - bez povrchové úpravy ZB - zinek bílý

	M5	M6	M8	M10	M12-14	M16-18	M20-22	M24	M27-30
d <sub>1</sub>	5,5	6,6	9	11	13,5	18	22	24	26
d <sub>2</sub>	18	22	28	34	45	45	72	85	98
s	2	2	3	3	4	5	6	6	6

Rozměr	d <sub>1</sub>	Povrch	
		BPU	ZN
M5	5,5	•	•
M6	6,6	•	•
M8	9,0	•	•

Rozměr	d <sub>1</sub>	Povrch	
		BPU	ZN
M10	11,0	•	•
M12-14	14,1	•	•
M16-18	18,1	•	•

Rozměr	d <sub>1</sub>	Povrch	
		BPU	ZN
M20-22	22,1	•	•
M24	26,0	•	•
M27-30	30,1	•	•

Zajistíme normy a rozměry, které nejsou uvedeny.